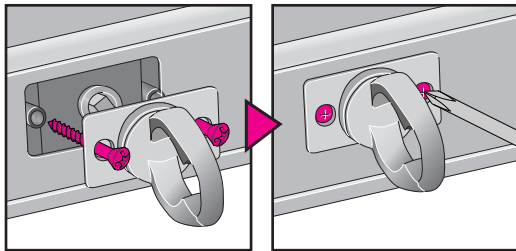


# ZZZ 179

# VELUX®



**English:** Hook supplied for out-of-reach operation  
Crank handle (ZZZ 169 or ZZZ 180) should be used  
for in-reach operation.

**Español:** Se incluye un enganche para accionar  
tragaluces inaccesibles.

**Français :** Crochet fourni, pour opération hors de  
portée.

**日本語 :** 遠隔操作フックを図のようにねじで取付けて下さい。

**Made in Denmark**

Installation instructions for out-of-reach operation hook. Order no. VAS 451384-1004

©2003, 2004 VELUX Group

©VELUX and VELUX logo are registered trademarks used under licence by the VELUX Group

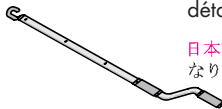


**English:** Control rod (ZCT or  
ZMT 300) available through  
VELUX dealers.

**Español:** La varilla está disponi-  
ble a través de los distribui-  
dores de VELUX.

**Français :** Baguette de com-  
mande disponible chez les  
détaillants VELUX.

**日本語 :** 遠隔操作用ロッドは別売と  
なります。



**English:** In-reach crank handle  
(ZZZ 169 or ZZZ 180) availa-  
ble through VELUX dealers.

**Español:** La manivela (ZZZ 169)  
para accionar tragaluces al  
alcance de la mano, está dis-  
ponible a través de los distri-  
buidores de VELUX.

**Français:** Poignée pour opérati-  
on à portée de la main disponi-  
ble chez les détaillants VELUX.

**日本語 :** 手元操作用ハンドルは別売  
となります。

